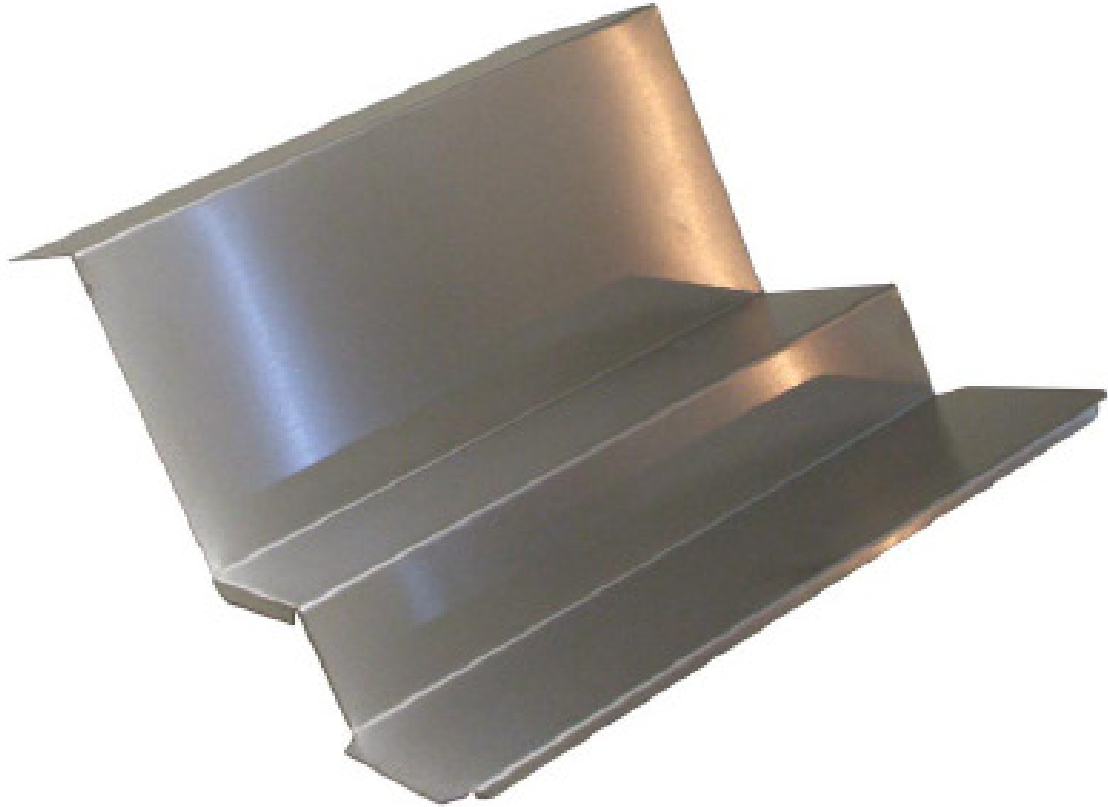


Innenausstattungs-Option 1: Gallery Display

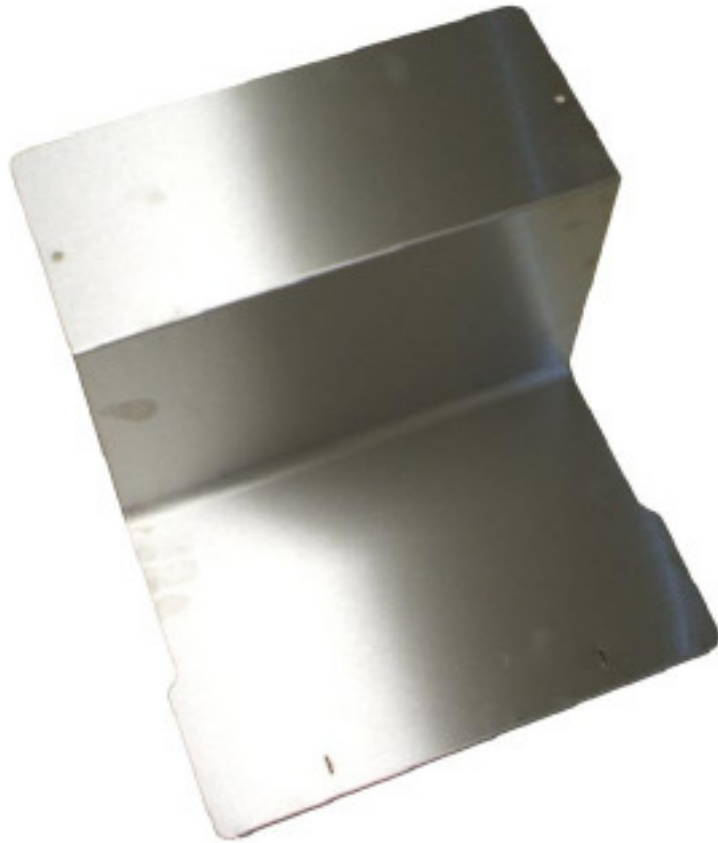


Merkmale:

Kapazität für 8 Standard 75 cl Flaschen pro Vitrine (4 stehend Vorderreihe & 4 stehend erhöhte Hinterreihe).

Ermöglicht einfachen Zugriff auf alle Flaschen.

Innenausstattungs-Option 2: Standing Display



Merkmale:

Kapazität für 12 Standard 75cl Flaschen pro Vitrine (4 stehend Vorderreihe, 4 stehend Hinterreihe und 4 horizontal auf Tablar).

Ideal für offene Flaschen im Vordergrund und Ersatzflaschen im Hintergrund.

Innenausstattungs-Option 3: Step Display



Merkmale:

Kapazität für 10 Standard 75 cl Flaschen pro Vitrine (4 stehend Vorderreihe, 4 stehend Hinterreihe & je 2 horizontal auf Tablar neben erhöhtem Podium).

Ermöglicht spezielle Präsentation der teuren Flaschen.

Ideal für offene Flaschen im Vordergrund und Ersatzweine im Hintergrund.

Innenbeleuchtungs-Optionen

Alle VinoPod Vitrinen sind erhältlich in weissem, blauem oder gelbem Licht.



Weiss



Blau



Gelb

Bitte beachten Sie, dass die Farben auf den Bildern keine identische Wiedergabe darstellen.

Türscharniere

Bei den VinoPod Vitrinen (wenn einzeln) können die Scharniere rechts oder links angebracht werden.



links



rechts